

RIMOZIONE DELLE SUPERFICI

Made in EU
Certificate CE

MAXIPRECUT 180

INFORMAZIONI

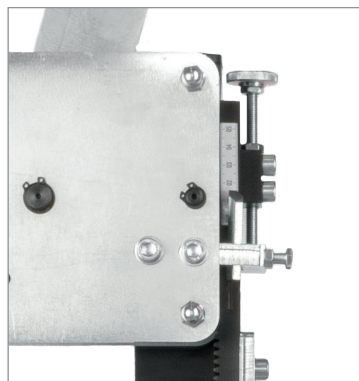
MAXIPRECUT 180 è una taglia-superfici creata appositamente per il taglio del legno. Indispensabile per le ristrutturazioni di pavimentazioni in parquet, ne viene fortemente raccomandato l'utilizzo nella fase di pre-taglio del legno, ovvero nella fase precedente alla rimozione del Parquet, che è possibile realizzare sia con la MAXISTRIPPER100 che con la MAXISTRIPPER 200. Dotata di telaio in alluminio, MAXIPRECUT 180 risulta particolarmente leggera, ma allo stesso tempo incredibilmente stabile e veloce. Ergonomica durante le operazioni di taglio in quanto utilizzabile in posizione eretta dall'operatore, MAXIPRECUT 180 è semplice e sicura da utilizzare, grazie al sistema di abbassamento della lama, che è regolabile da 0 a 22 mm ed è predisposta per sistemi di estrazione della polvere e dei residui di lavorazione. Le caratteristiche e il peso contenuto in 31 kg la rendono notevolmente agile e rapida la rimozione delle pavimentazioni in parquet. La lama è inclusa nel prezzo di consegna.



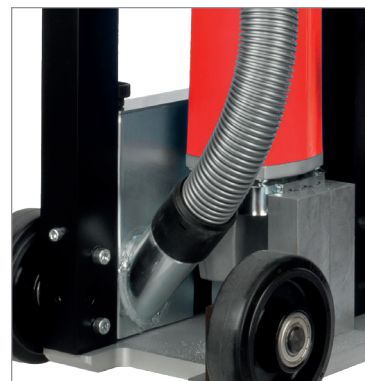
PARTICOLARI



Altezza di taglio regolabile 0-22 mm



Battuta di arresto regolabile per l'altezza di taglio



Aspirazione dei detriti di taglio



COD.		DESCRIZIONE
PRECUT180	MACCHINA x PRETAGLIO DI PARQUET, LINEA MAXI-STRIPPER	
LE3180F22	DISCO LEGNO TRE Ø 180 F. 22,2	INCLUSO

CARATTERISTICHE TECNICHE

Motore operativo: elettrico monofase 230V 2,2 kW	Profondità di taglio: 1 ÷ 22 mm
Lama: Ø 180 mm	Dimensioni (HxPxL) 950 x 280 x 500 mm
Velocità disco: 4000 giri/min.	Peso 31 Kg